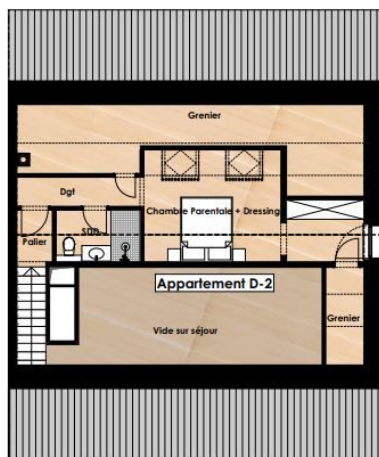


Etage +2



Etage +3



BESCHREIUNG VUN DER IMMOBILIE

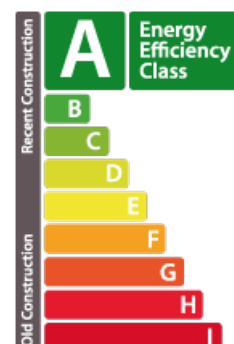
Future construction d'un duplex (Lot D.2) situé au 2ème étage d'une maison bi-familiale d'une surface habitable de +- 139,61 m² à Nospelt, rue d'Olm. Composition: 2ème étage: Hall d'entrée avec vestiaire, WC séparé, cuisine ouverte avec débarras, séjour avec un accès direct à la terrasse, 3 chambres à coucher et 1 salle de douche. 3ème étage: Palier, suite parentale avec dressing, 1 salle de douche et un grenier de +- 28,90 m². L'appartement comprend également un jardin à usage commun, une cave privative, un garage, un emplacement extérieur. Parties communes : cave, buanderie, local vélos, local poubelles. L'appartement est équipé d'un chauffage au sol et de volets roulants électriques. *NB: Les prix de vente indiqués à TVA 3% incluse, sont seulement à titre indicatif et sous réserve de l'acceptation du dossier par l'administration de l'enregistrement et des domaines. Prix pour les investisseurs au taux normal de TVA 17% sur demande. Pour tous renseignements supplémentaires ou pour convenir un r...

EEGESCHAFTEN

Unzuel Zëmmer(en) : -
Unzuel Kummer(en) : 4
Fläch : 139.61m²
Unzuel Buedzëmmer(en) : -
ekipéiert Kichen : Oui

ENERGIEPASS

Energieklass



Thermesch Isolationklass

B

✓ Lux Immo Concept

📍 143B route de Luxembourg L-4973

☎ (+352) 27 62 29 42

✉ immo@luximmoconcept.lu

🌐 <https://www.luximmoconcept.lu/lu/detail-107598>